

[土壌汚染調査依頼書 記載例]

1, 今回の調査の目的はなんですか？

行政からの指示 事業の廃止 土地の改変 自主調査

※ 自主調査の場合は、目的を教えてください。 (目的: **土地売買**)

2, 特定施設の認可は受けていますか？ はい いいえ 不明

3, 工場等の認可は受けていますか？ はい いいえ 不明

4, 2, 3ではいと記入した方で、調査の猶予は受けていますか？ はい いいえ 不明

※ 不明な事項がある場合は、空欄でかまいません。 ※

No.1 依頼者様情報

会社名	環境クリーニング株式会社
住所	〒192-0045 東京都八王子市大和田町2-4-14
電話番号	042-659-0868
担当者	洗濯部 業務課 業務一郎
携帯番号	***-****-****
メールアドレス	epc@kankyouhozen.co.jp

No.2 基本情報

土地所有者	環境クリーニング株式会社 代表 洗濯一郎
事業主	環境クリーニング株式会社 代表 洗濯一郎
事業名	環境クリーニング株式会社
業種	洗濯業(クリーニング業)
特定有害物質の使用・保管	㊟ P.3 特定有害物質一覧より
住所(住居表示)	〒192-0045 東京都八王子市大和田町2-4-14
登記上の筆数	5筆
事業場敷地面積	1234.56㎡
事業開始年月日	平成4年7月1日
自主土壌調査の有無	2年前に自主調査をおこなった
過去の土地情報	近所の方から印刷屋さんがあったと聞いた その前は田畑だったと聞いた

[土壌汚染調査依頼書 記載例]

No.3 建物情報

建物形状	店舗兼住宅2階建(1階店舗・2階住宅)
増改築の有無	増築はしたが、改築はしていない
地下施設の有無	浄化槽と地下ピットがある
建物内部の状況	創業当時のままの状態です
井戸の設置状況	井戸あり(庭の水まき用に井戸水を利用している)

No.4 今後の土地利用計画

土地利用計画	更地にして売却予定
計画時期	令和**年2月頃の予定

※ 提供可能な図面が御座いましたら、本紙と併せて送信願います。 ※

No.2(基本情報)特定有害物質の使用・保管はP.3の特定有害物質一覧表を参考にし、ご記入ください。
P.4に提供してほしいサンプル図面をお付けしておりますので宜しくお願いいたします。

～ ご記入有難う御座いました。依頼書をもとに概算御見積書を作成させていただきます。～

- ・ 概算御見積書は、地歴調査または事前調査と表層調査までとさせていただきます、表層調査以降の御見積書は表層調査終了後に作成させていただきます。
- ・ 今回提出させていただきます表層調査の概算御見積書は、地歴調査または事前調査の結果により金額が変動しますので予めご了承願います。

※ 送信先: epc@kankyuhozen.co.jpまで宜しくお願いいたします ※

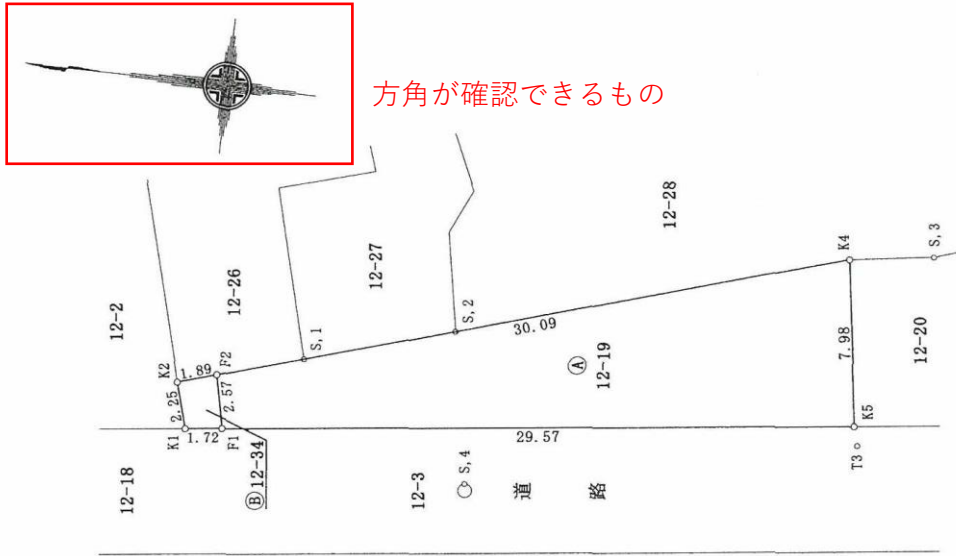
特定有害物質一覧表

	特定有害物質名称	別名
①	クロロエチレン	塩化ビニル / 塩化ビニルモノマー
②	四塩化炭素	テトラクロロメタン / パークロロメタン / カーボンテトラクロライド
③	1,2-ジクロロエタン	エチレンジクロライド / 二塩化エタン / 二塩化エチレン
④	1,1-ジクロロエチレン	塩化ビニリデン / ビリニデンクロライド / ジクロロエテン
⑤	1,2-ジクロロエチレン	1,2-DCE / シス-1,2-DCE
⑥	1,3-ジクロロプロペン	D-D
⑦	ジクロロメタン	塩化メチレン / メチレンクロライド / メチレンジクロライド / 二塩化メチレン
⑧	テトラクロロエチレン	パークロロエチレン / 四塩化エチレン
⑨	1,1,1-トリクロロエタン	メチルクロロホルム / 1,1,1-TCE、MC
⑩	1,1,2-トリクロロエタン	β-トリクロロエタン / 1,1,2-TCE / ビニルトリクロリド
⑪	トリクロロエチレン	TCE / トリクロロエテン
⑫	ベンゼン	ベンゾール
⑬	カドミウム及びその化合物	カドミウム / 塩化カドミウム / 酸化カドミウム / 硫酸カドミウム
⑭	六価クロム化合物	クロム酸 / クロム酸鉛 / ニクロム酸カリウム / クロム酸ストロンチウム / ニクロム酸ナトリウム / クロム酸亜鉛 / クロム酸カルシウム
⑮	シアン化合物	シアン化水素 / シアン化カリウム / シアン化ナトリウム / シアン化カルシウム / 塩化シアン
⑯	水銀及びその化合物	水銀 / 塩化水銀(II) / 酸化水銀(II) / 塩化メチル水銀
⑰	セレン及びその化合物	セレン / 亜セレン酸 / 亜セレン酸ナトリウム / セレン化水素 / 六フッ化セレン / 二硫化セレン
⑱	鉛及びその化合物	鉛 / 一酸化鉛 / 二酸化鉛 / 硝酸鉛
⑲	砒素及びその化合物	砒素 / 酸化砒素(V) / 三酸化砒素 / アルシン
⑳	ふっ素及びその化合物	ふっ化水素 / ふっ化ナトリウム / ふっ化アンモニウム
㉑	ほう素及びその化合物	ほう素 / ほう酸 / ほう酸ナトリウム / 四ほう酸ナトリウム / 三フッ化ほう素 / ペンタボラン / デカボラン / ジボラン
㉒	シマジン	2-クロロ-4,6-ビス(エチルアミノ)-1,3,5-トリアジン / CAT / アクアジン
㉓	チオベンカルブ	N,N-ジエチルチオカルバミン酸S-4-クロロベンジル / ベンチオカーブ / ベンチオカルブ
㉔	チウラム	テトラメチルチウラムジスルフィド / チラム / ビス(ジメチルカルバミル)ジスルフィド / TMTD
㉕	ポリ塩化ビフェニル(PCB)	
㉖	有機りん化合物	パラチオン / メチルパラチオン / メチルジメト

サンプル図面

地積測量図

地番
土地の所在



方角が確認できるもの

敷地の形状が確認できるもの

敷地面積と座標値一覧が確認できるもの

面積計算

地番	境界標種	① 12-19			
		X 座標	Y 座標	X _{n+1} -X _{n-1}	Y _{n+1} -Y _{n-1}
F1	民コンクリート杭	560.950	514.001	29.242	15030.4172420
F2	民コンクリート杭	560.857	516.575	-30.142	-15570.6036500
K4	民コンクリート杭	530.808	518.195	-29.242	-15153.0581900
K5	市金属標	531.615	510.248	30.142	15379.8952160
倍面積		-313.3493820			
面積		156.6746910			
地積		156.67 m ²			

地番	境界標種	② 12-34			
		X 座標	Y 座標	X _{n+1} -X _{n-1}	Y _{n+1} -Y _{n-1}
K1	市金属標	562.660	514.220	1.798	924.5675600
K2	市コンクリート杭	562.748	516.473	-1.803	-931.2008190
F2	民コンクリート杭	560.857	516.575	-1.798	-928.8018500
F1	民コンクリート杭	560.950	514.001	1.803	926.7438030
倍面積		-8.6913060			
面積		4.3456530			
地積		4.34 m ²			

境界点・参照点	種別	X 座標		Y 座標	
		X	Y	X	Y
K1	市金属標	562.660	514.220	562.660	514.220
K2	市コンクリート杭	562.748	516.473	562.748	516.473
K4	民コンクリート杭	530.808	518.195	530.808	518.195
K5	市金属標	531.615	510.248	531.615	510.248
F1	民コンクリート杭	560.950	514.001	560.950	514.001
F2	民コンクリート杭	560.857	516.575	560.857	516.575
S,1	民コンクリート杭	556.733	516.797	556.733	516.797
S,2	民金属標	549.525	517.186	549.525	517.186
S,3	民コンクリート杭	526.887	517.771	526.887	517.771
S,4	マンホール刻印	550.040	509.925	550.040	509.925
T3	金属板	531.595	509.309	531.595	509.309

測地系 任意座標系
測量年月日 平成25年9月9日

申請人

作成者

(平成 25 年 9 月 13 日作成)

縮尺 1/250

(東京土地家屋調査士会用紙)